

# Sunglim BNC



Where inner beauty and healthy skin are created.

[www.sunglimbnc.com](http://www.sunglimbnc.com) / [www.namane.kr](http://www.namane.kr)

A world map with a network of glowing white lines connecting various points across the continents, symbolizing global connectivity.

의료 및 미용기기와 기자재 및 화장품 유통 문화를 이끌어 갑니다.

# 유통의 글로벌 스탠다드





# *SungLim* BNC

세계통합 유통 회사를 향해  
**GLOBAL NETWORK SungLim BNC**

고객과 함께한 14년 성림 BNC는 글로벌  
네트워크 중심의 세계적인 투명하고 건강한 기업입니다.

성림을 찾아주셔서 감사합니다.

성림은 피부 · 비만 장비와 기자재 및 화장품을 유통하고 있는 회사입니다.  
신용과 성실을 바탕으로 고객만족 실현을 경영의 최고지표로 삼아 국내의  
피부 · 비만 장비, 앞선 교육, 높은 기술력의 서비스를 통하여 고객이 만족  
할 수 있는 제품만을 만들기 위해 최선의 노력을 다하고 있습니다.

또한 선구자의 자세로 남보다 앞선 시스템을 최우선으로 공급하기 위해  
노력하고 있으며 철저한 a/s로 언제나 고객만족을 위해 노력하겠습니다.

[www.sunglimbnc.com](http://www.sunglimbnc.com) / [www.namane.kr](http://www.namane.kr)

# 건강한 아름다움을 위한 특별한 솔루션

눈부신 피부, 아름다운 바디라인 그리고 건강한 신체클리닉까지  
당신만을 위한 특별한 솔루션 프로그램을 지금 만나보세요.

## AQUPEEL INJECTION

### 아큐필 인젝션

(아쿠아필링, 에어스프레이  
네블라이저, 마스크)



## MAG-POLAR

### 바이폴라 고주파



## EPI-SKIN

### 피부삼종 관리기



## ROMANCE® IPR

### RET 고주파



## U+1

### 초음파/저주파



## HAPPY-POLAR

### IPR+Bi polar 고주파



G.H.S  
온열마사지기



DYMAX IPR  
RET 고주파



*SungLim* BNC

## 1°의 중요성

인간의 정상적인 체온은 약 36.5° 입니다.  
1°만 내려가도 암이 발생하기 쉬워지며, 36° 아래로 조금만  
내려가도 많은 병들의 발병 원인이 됩니다.  
인체는 항상 정상체온을 유지하기 위해 노력하고 있으며,  
약 1°가 상승할 시 기초대사량의 15~20% 정도가 증가합니다.



## IPR HYPERTHERMIA

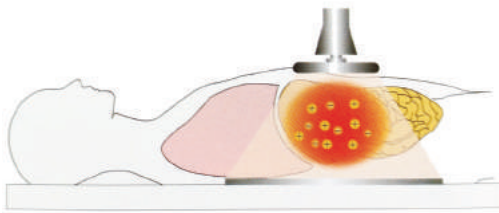
VS

**IPR** 인체저항을 이용한 통전법으로  
인체의 심부에서 자체발열을 일으킵니다.

**일반고주파** 도자에서 발생하는 열을 이용하여 마찰  
시켜 열 발생이 피부 표면에 전달됨

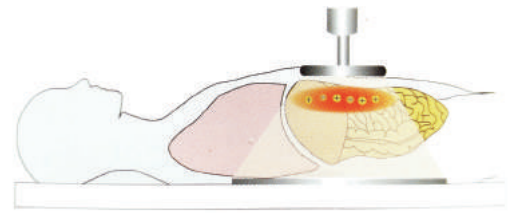
### 저항성통전법

전류가 흐르는 통로중 인체저항이 만나는 모든 곳에서 발열을 하기 때문에 진정한 심부발열이라고 할 수 있습니다. 또한 고주파전류를 정교하게 컨트롤하여 안전하고도 효율적으로 흘려줍니다.

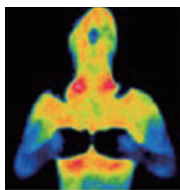


### 용량성통전법

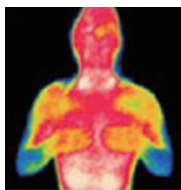
피부층의 분극작용으로 마찰열을 발생하게하여 피부표면에 가까운 부위의 문제를 대응케 하는 일반적인 열 입니다.



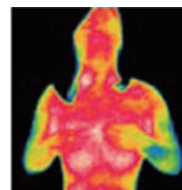
### 심부열의 증가와 지속력



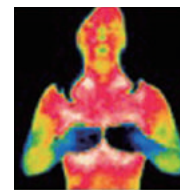
시술 전  
12:25



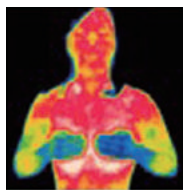
시술 직후  
13:05



1시간후  
14:05



2시간후  
15:05



4시간후  
17:00

# ROMANCE<sup>®</sup>

## New Technology

### Intensive Pulsed Resistive system



Fat Reduction



Lifting



Regeneration



Pain relief



Blood Circulation



Anti wrinkles



MODEL	ROMANCE
Electrical Power	Ac 220V/60Hz
Resistive Power	210 Watt
Size	435X520X1040(h) (mm)
Weight	27kg
Frequency	0.5MHz sine wave
Display	Mono Graphic LCD

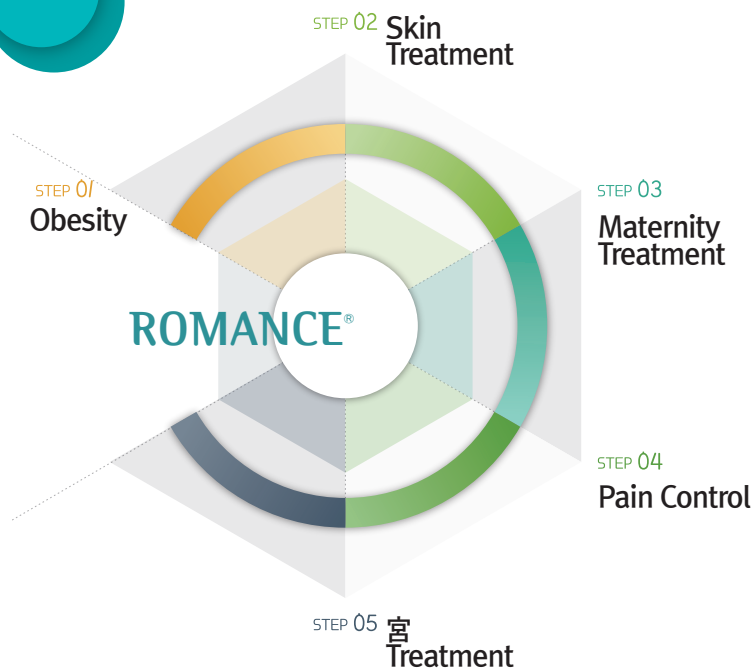
ROMANCE는 비만, 피부, 체형, 통증 치료에 탁월하여 건강한 피부 변화를 선사합니다.

#### Feature

#### Resistive System

Romance는 세포나 조직단위에서 발생된 열이 피부 내부에서 생성되어 병변치료에 작용 합니다. 이것은 유사한 다른 장비에서 발생되는 마찰열과는 확실히 중요한 차이점입니다.

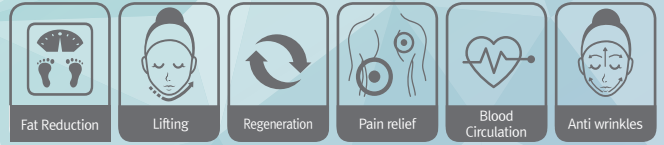
#### Effect





성림BNC의 고주파 치료기는 스페인의 물리학자 호세 칼벳에 의해 개발된 고주파(RF: Radio Frequency) 치료 장비인 인디바의 원리를 응용한 장비입니다. 고주파 에너지를 신체 조직에 투과시켜 생체열을 발생 시키며 치료 효과를 얻는 시술법으로 **체내의 심부 열을 3~5℃,부분 7℃ 정도 상승 시켜 부분적으로 최대 45도까지 체온을 상승** 시킵니다.

# DYMAX



## Feature

### IPR (Intensive Pulsed Resistive system) Cell Activation Energy

IPR은 인체내 CELL활동을 증가 (1초당 50만회의 전류를 통전함)시켜 생체 조직의 심부에까지 체온상승이 되며, 혈관의 확장에 의해 세포의 활성화를 촉진하여 신체 내 전기적 불균형을 정상화함

## Effect

### Clinical Applications

#### Obesity

- 내장지방
- 체형관리
- 셀룰라이트(지방흡입술,성형수술, 가슴성형 후) Post care

#### Skin Treatment

- Anti-aging (Anti-wrinkle/Lifting)
- Pigmentation
- Acne
- Crow's feet

#### Maternity Treatment

- 골반 근육 강화/ 골반염
- 산후 체형 회복
- 산후 젖몸살 통증 완화
- 산후 두피 관리

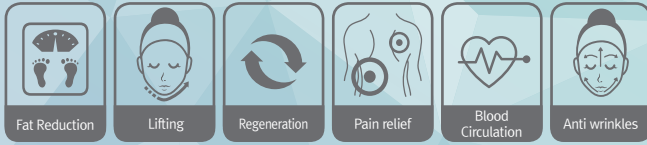
#### 宮 Treatment

- 청결 및 순환 장애 도움
- 질 감각 및 수축관리
- 노화 및 건조증 관리



MODEL	DYMAX
Electrical Power	Ac 220V/60Hz/35VA
Resistive Power	210 Watt
Size	310 X460X1060(h) (mm)
Weight	16.6kg
Frequency	0.5MHz sine wave
Display	Mono Graphic LCD

# HAPPY POLAR



성림BNC의 HAPPY POLAR는 바이폴라 방식과 IPR (Intensive Pulsed Resistive system-저항성 통전법) 방식을 동시에 활용한 형태의 고주파 장비입니다. 크고 무거운 고주파 장비와 달리 가볍고 작게 나왔기 때문에 편리하게 사용할 수 있습니다.

1차는 피하지방층 개선 2차는 인체 저항을 이용한 저항성 통전법으로 심부가온(부분온도) 42~45도 형성하여 피하지방 및 내장지방 까지 동시에 잡아주는 효과적인 기기입니다

## Feature

- 01\_혈액과 림프 순환 개선
- 02\_근육의 빠른 이완·통증 완화
- 03\_피하지방·내장지방  
셀룰라이트 분해

## Effect

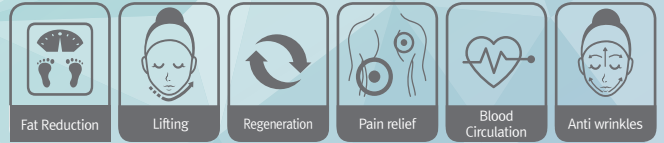
### IPR 저항성 통전법



MODEL	HAPPY POLAR
Electrical Power	DC 24V/7A
Power Consumption	120Watt
Weight	6kg
Size	280X380X190(h) (mm)

매끄럽고 탄력있는 피부개선과  
셀룰라이트 내장지방 해소를 동시에!

# MAG POLAR



MAG POLAR 는 4개의 전극이 0.5MHz 의 높은 고주파를 사용하여 정해진 적용부위를 집중적으로 heating하여 진피층에 콜라겐증식과 엘라스틴 증식을 유도하며, cellulite연소와 지방 감소, 림프배동에 효과적입니다.

## Feature

### Deep Heat High Frequency BIPOLAR system

- 간편하며 편리한 모드설정
- 플레이트판이 없이 사용가능
- 스파크가 거의 없다
- 열의 침투력과 발열이 빠르다

## Effect

### Clinical Applications



#### 안티에이징 효과

적용부위를 집중적으로 관리하여 콜라겐 수축효과를 주고 탄력 있는 피부로 가꾸어줍니다.



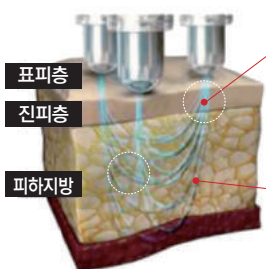
#### S라인 효과

셀룰라이트와 지방 및 노폐물을 빠르게 제거하여 군살 없는 매끄러운 바디 라인을 잡아드립니다.



#### 집중관리 효과

원하는 고민부위를 매끄러운 라인으로 변화 시키며, 림프 배농 효과



#### 1차 작용

- ✓ 콜라겐층 자극
- ✓ 피부탄력 증가

#### 2차 작용

- ✓ 피부세포 자극
- ✓ 림프 · 혈류 순환 촉진



## Principle



Cellulite 상태



MAG POLAR 적용



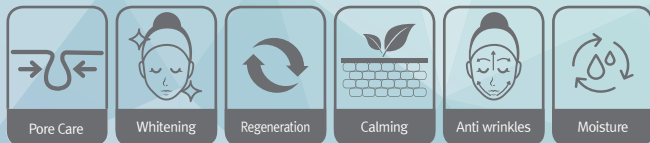
MAG POLAR 후 결과

MODEL	Mag Polar (SGI-1000)
Electrical Power	DC 24V/5A
Weight	6.2kg
Size	280X300X190(h) (mm)



# EPI-SKIN

## 복합기, 삼종기



성림 BNC의 EPI-SKIN은 스킨스크러버, 초음파, 이온토포레시스 장비가 함께 있는 피부삼종기입니다. 각질제거, 마사지, 앰플 투입 등 피부관리를 효율적으로 할 수 있도록 도와주는 장비입니다.

1

스킨  
스크러버

2

초음파  
마사지

3

일렉트로  
포레이션

### Feature

**01 스킨 스크러버** - 피부세정 및 딥클렌징, Acne 및 Comedo제거, Sono Micro Massage효과로 lifting 효과

**02 1MHz 초음파** - 주름, Acne재생, 모세혈관 확장증, 포노포레시스효과 및 부종완화에 도움

**03 일렉트로포레이션** - Vitamin C와 앰플 등 다양한 영양물질 침투 및 콜라겐 생성과 엘라스틴의 복원



스킨 스크러버



초음파 마사지

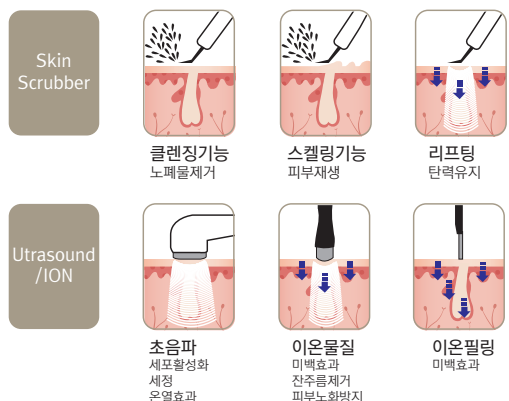


일렉트로 포레이션

### Effect

- Elastic skin
- Fast penetration
- Anti aging & Whitening

### Principle

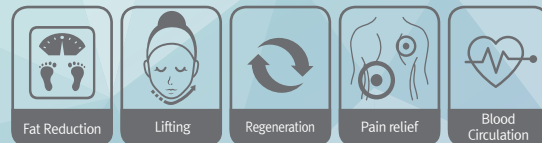


MODEL	EPI-SKIN
Power source	AC220V/ 60Hz
Power consumption	20VA
Size	310X355X172(h) (mm)
Weight	5kg
Safety	Overcurrent fuse
Skin scrubber	29MHz
Ultra sound	1MHz
Electro poration	Max/ 2,000Hz

G.H.S(Good Heating Suction System)는 음이온 발생과 원적외선의 온열 작용으로 신진대사의 촉진과 면역체계 활성화를 도우며, 진공을 이용하여 부위별 자동 프로그램을 접목하여 마사지 효과를 극대화 시켜주는 장비입니다. 혈액순환의 증진과 체내 독소 및 노폐물 축적을 막아 체지방 분해에 도움을 줍니다.

# G.H.S

## 온열석션기



### Feature

- 간편한 모드 사용
- 심플한 디자인
- 원활한 림프순환
- 매끄러운 바디 라인

### Effect

- 부드러운 감촉과 강한 흡입력이 지방세포를 자극
- 강하면서 따뜻한 경락 효과로 국부지방 관리
- 근육이완과 통증완화 및 체형관리 가능
- 바이브레이션 마사지효과로 림프순환과 탄력 부여

### Accessory



바디&얼굴 온열 석션 도자



유리컵 대,중,소



MODEL	G.H.S
Electrical Power	DC 24V/5A
Weight	6.2kg
Size	280X300X1020(h) (mm)

# U+1

## Ultrasonic Therapy



Fat Reduction



Lifting



Regeneration



Pain relief



Blood Circulation



Moisture



고출력 초음파의 열 자극과 저주파의  
전기 자극이 함께 어우러져  
림프 순환과 배농, 통증 완화를 동시에...

1

고출력 초음파  
진동 및 열 자극

2

림프 순환 및  
배농 통증 완화

3

저주파  
전기적 자극

### Feature

STEP 01  
온열 작용

STEP 02 마사지 작용

STEP 03  
세정 작용

STEP 04  
통증 완화

STEP 05  
지방 분해

U+1  
sity

### Effect

#### 저주파 시술

통증이 있는 부위나 셀룰라이트 관리를 원하는 부위에 다른 형태의 반복되는 전기적 자극이 혈류량을 크게 늘려 통증완화의 치료 효과와 셀룰라이트 분해 효과를 극대화 시키는 기기입니다.

#### 초음파 시술

인간의 귀로는 듣기 어려운 주파수의 진동파를 이용하여 생리학적 반응을 생체에 미쳐 깊은 곳 까지 적용하여 통증완화와 림프 순환을 돕습니다.



body handpiece



face handpiece

MODEL	U+1
Power source	AC 220V/50~60Hz
Power	30 Watt
Weight	3kg
Size	240X370X100(h) (mm)



석션기를 이용 모공속 노폐물을 흡입. 청결해진 모공 속에 AHA BHA VITAMIN B3성분 침투로 피부톤이 맑아지며 동시에 피부에 촉촉함을 부여하고 진정관리와 재생 및 앰플 투여 관리가 가능합니다.

## Feature

- 석션 흡입력 조절과 솔루션 양 조절 가능
- 분사양 조절과 다양한 앰플 침투 가능
- 관리 마지막 단계까지 수분감과 영양감 지속

## Effect

### AIR SPRAY

강한분사력과 빠른 앰플 침투



### NEBULIZER화이버

지속적인 수분 공급과 피부 스트레스 해소



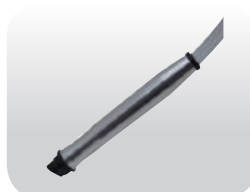
### NEBULIZER

미세 순환과 향기 테라피 효과

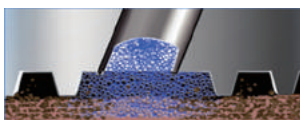


### AQUA PEEL 핸드피스

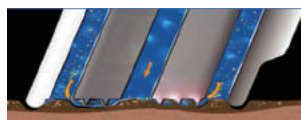
피부트러블의 근본 원인 케어



## Principle



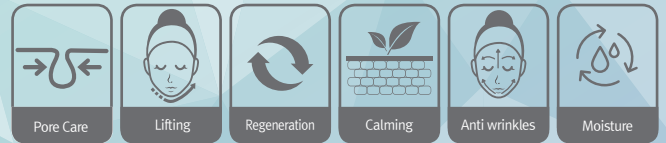
Serum softens, sebum & impurities



Dead skin cells & impurities are vacuumed away

# AQUPEEL INJECTION

## 아큐필 인젝션



MODEL	AQUPELL INJECTION
Electrical Power	AC 220 V / 50~60Hz
Power	90Watt
Weight	13kg
Size	250X370X1150(h) (mm)



**SungLim BNC**

서울특별시 송파구 백제고분로 21길 27, 302호 (삼전동, 동양빌딩)  
T. 02 413 1944 / F. 02 413 1946